

# SISTEMA CIRCOLATORIO

La sua funzione è:

- Trasportare il sangue
- Trasportare gas respiratori
- Trasporta nutrienti
- Mantiene la temperatura a 36.5°/37° e la P cardiaca
- Lavora con il sistema respiratorio

## VASI SANGUGNI

Si distinguono per FUNZIONE e GRANDEZZA

- **ARTERIE**

portano il sangue dal CUORE alla PERIFERIA

sangue ARTERIOSO ricco do OSSIGENO

colore rosso intenso

sono ricoperte da uno strato muscoloso ed è

la più grande



- **VERNE**

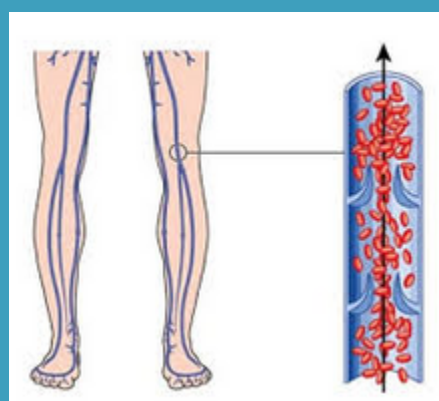
portano il sangue dalla PERIFERIA al CUORE

sangue VENOSO ricco di ANIDRIDE CARBONICA

di colore rosso scuro

ha strutture a forma di nido di rondine per la risalita

del sangue MEDIO

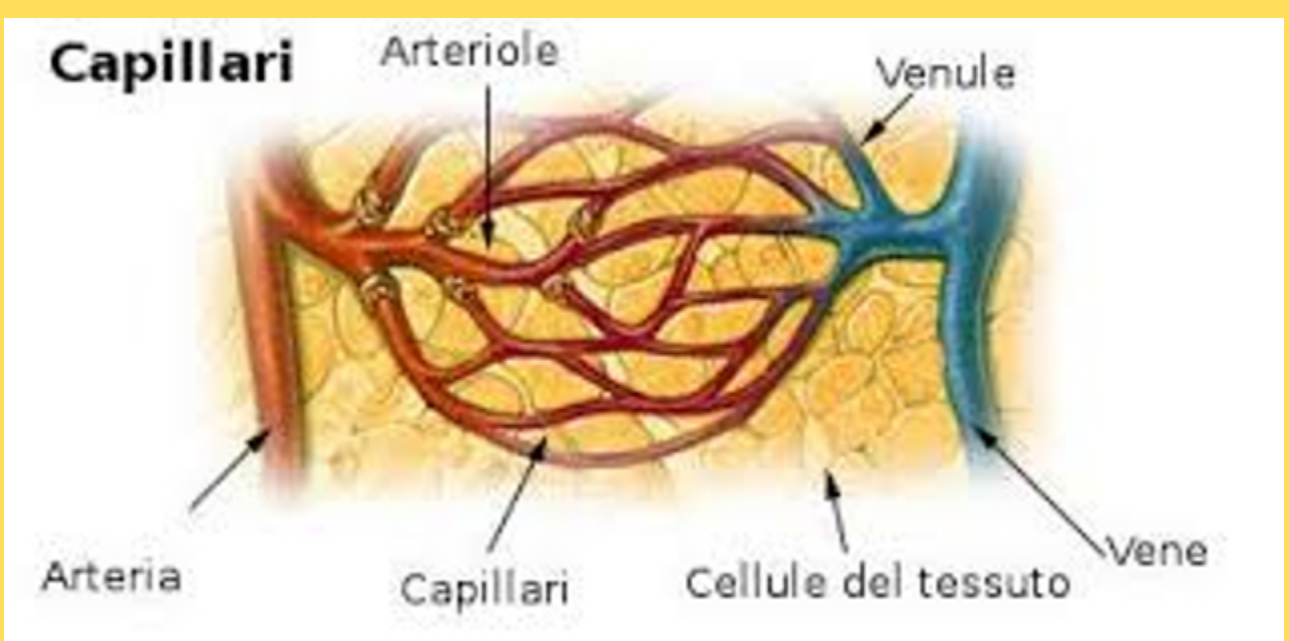


- **CAPILLARI**

Ha sangue sia ARTERIOSO che VENOSO

permette LO SCAMBIO DI GAS è fatto da un

MONOSTRATO DI CELLULE più piccolo



# SANGUE

fatto da :

H<sub>2</sub>O

PLASMA

GLOBULI ROSSI = trasportano l'ossigeno

GLOBULI BIANCHI= hanno la difesa immunitaria

PIASTRINE che servono per cicatrizzare

SOSTANZE NUTRITIVE

ORMONI =sostanze chimiche che vanno ad organi che si vedono sviluppare

# CUORE

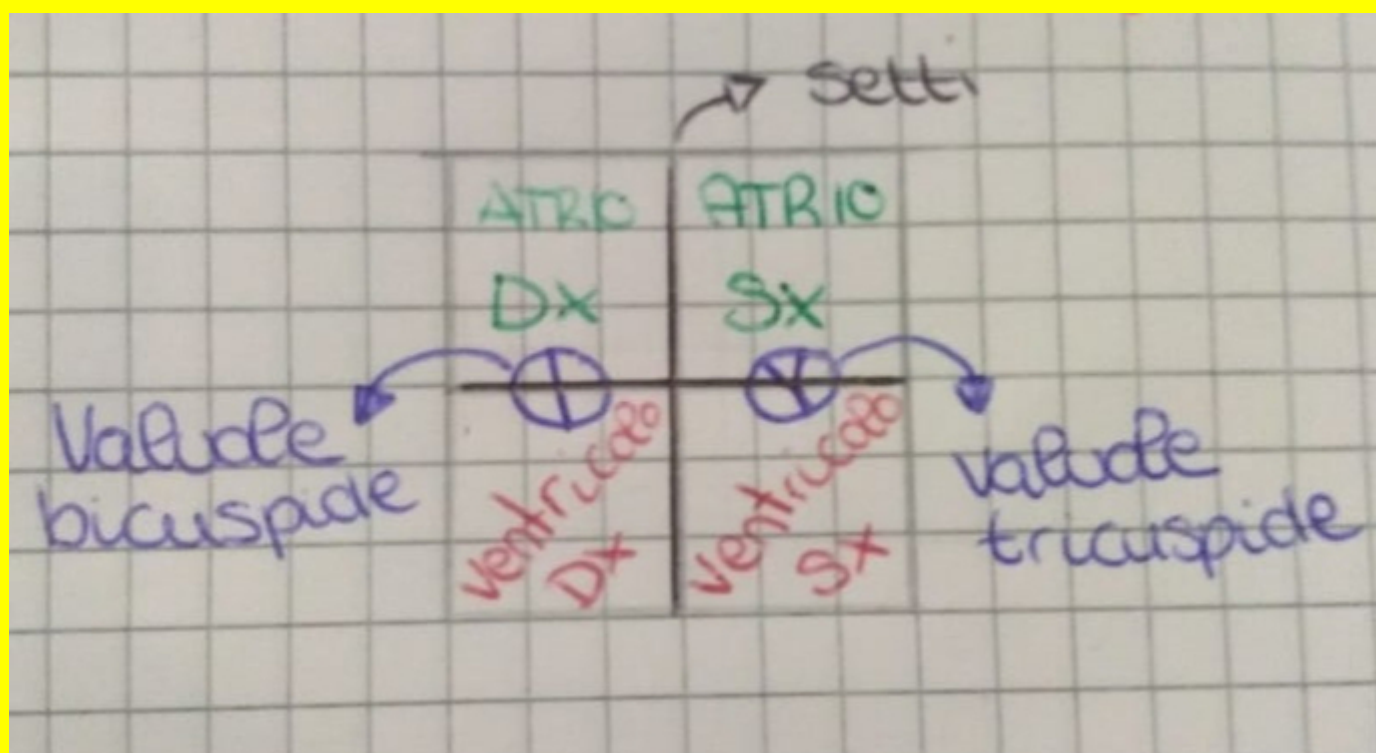
MUSCOLO CAVO

MUSCOLATURA CARDIACA

# ANATOMIA DEL CUORE

Regole

- Il sangue ARRIVA sempre dagli ATRI
- Il sangue ESCE sempre dai VENTRICOLI
- Parte DESTRA sangue VENOSO
- Parte SINISTRA sangue ARTERIOSO



# GRANDE CIRCOLAZIONE E PICCOLA

PICCOLA CIRCOLAZIONE  
il sangue va dal CUORE ai  
POLMONI

GRANDE CIRCOLAZIONE  
il sangue va dal CUORE al  
CORPO

